

# PROJET ASSOCIATIF DE LA PIVE MONNAIE COMPLÉMENTAIRE COMTOISE

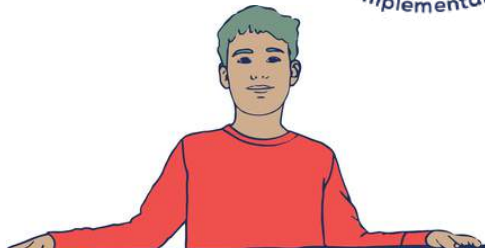


A La Pive, nous rêvons  
que notre argent finance des activités  
ayant des impacts positifs.



## NOTRE VISION

Pour relever les défis actuels (crises sociale, économique, écologique, sanitaire) nous souhaitons une économie locale dynamique qui s'appuie sur des emplois pérennes.



POUR UNE ÉCONOMIE  
DE PROXIMITÉ  
EN FRANCHE-COMTÉ,  
AU SERVICE DE L'HUMAIN  
ET RESPECTUEUSE DU  
VIVANT

Nous imaginons une économie où les échanges en circuits courts, qui réduisent les émissions de gaz à effet de serre, et les pratiques vertueuses\* sont monnaie courante.

Au contraire d'un monde où tout est disponible en un clic et vient à nous, nous aspirons à flécher nos dépenses sur les acteurs locaux\*\* et tisser des liens forts avec eux.

A La Pive, nous souhaitons que notre argent soit  
un levier pour un monde plus soutenable.

\*Toute approche visant à réduire l'impact environnemental d'une activité et à favoriser le bien-être des individus concernés.

\*\* Toute personne agissant, par son métier, son engagement bénévole ou son mandat d'élu-e en faveur de l'économie locale, voire sociale et solidaire.



# NOS MISSIONS



Depuis 2017, nous avons créé la monnaie locale la Pive, pour construire une économie durable. Les pives ne peuvent être dépensées qu'en Franche-Comté et dans un réseau d'acteurs locaux signataires d'une charte.

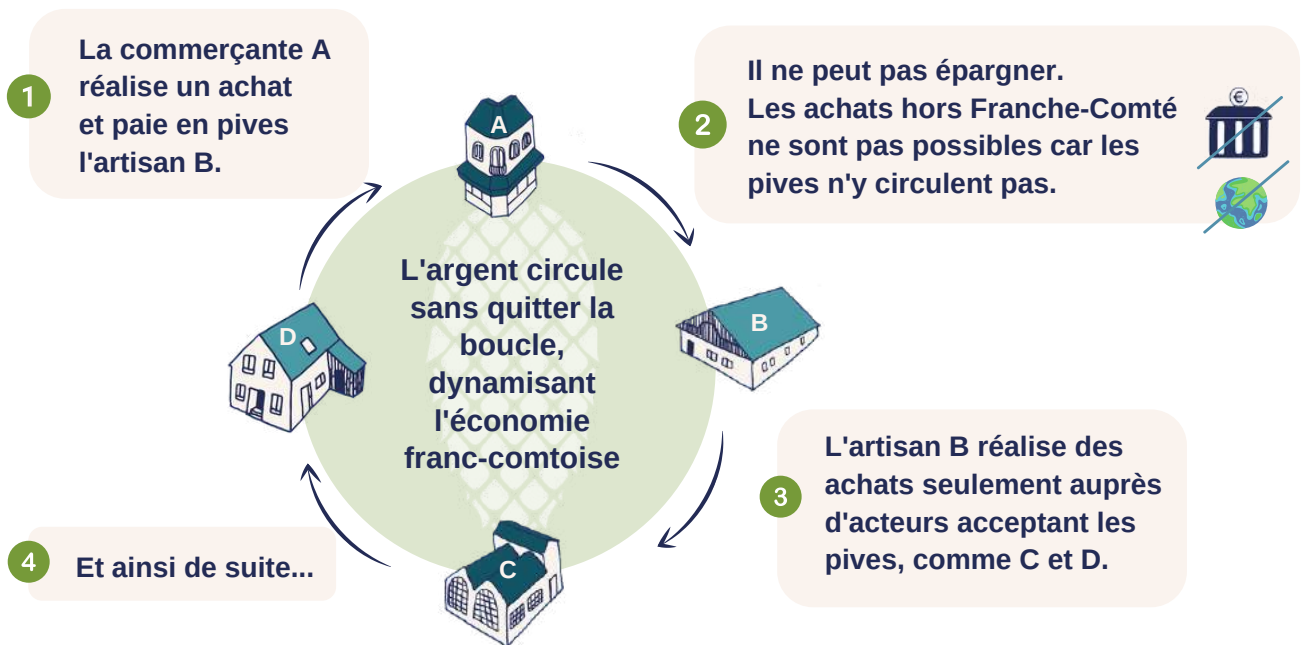
A chaque pive dépensée, nous agissons sur 3 domaines :



## ÉCONOMIE DE PROXIMITÉ ET FINANCE ÉTHIQUE

### Maintenir et relocaliser la richesse et les emplois sur le territoire

Avec la Pive, l'argent ne s'échappe pas du territoire.



### Ramener la monnaie à sa fonction d'échange

Les pives sont uniquement dédiées à des échanges de biens et de services. Elles ne peuvent pas être déposées en banque et échappent donc à la spéculation financière.

### Mettre en réseau les acteurs pour renforcer leurs échanges

Chaque acteur recevant des pives s'engage à les utiliser au sein du réseau. Nous animons le réseau de La Pive pour faciliter les liens et les partenariats.

### Favoriser la finance éthique

Chaque euro converti en pive est placé sur un fonds de garantie dans une banque éthique : La Nef. Le fonds de garantie finance uniquement des projets écologiques, culturels et sociaux en Franche-Comté.





## ÉCOLOGIE



### Favoriser les circuits courts

Consommer local implique moins de transports de longue distance donc moins d'émissions de gaz à effet de serre. Ainsi la Pive permet de limiter les dérèglements climatiques.

### Valoriser les pratiques vertueuses

Les acteurs locaux acceptant les pives ont à cœur de participer à la transition sociétale avec des pratiques durables (consommation locale, vrac, agriculture paysanne, artisanat, économie circulaire). La Pive participe à les faire connaître sur ses réseaux sociaux, via son annuaire et par les évènements qu'elle organise à leurs côtés.

### Améliorer les pratiques vertueuses

La Pive accompagne les membres de son réseau sur leurs pratiques environnementales, en les impliquant dans une démarche de progrès en cohérence avec les valeurs de la Pive.

En France, notre argent est notre premier poste d'émissions de CO<sup>2</sup>.

Il contribue, à nos dépens, à une finance nocive car la grande majorité des banques l'utilise pour financer des énergies fossiles et des projets polluants.

Source : Oxfam France, 2021

### LE SAVIEZ-VOUS ?



## CITOYENNETÉ

### Faire de la monnaie un outil d'intérêt général

Utiliser une monnaie locale est un acte concret : elle donne à chacun·e le pouvoir d'agir au quotidien. Au-delà de l'action individuelle, il s'agit d'œuvrer collectivement en faveur d'une consommation responsable et éclairée.



### Renforcer les liens sociaux

A travers l'animation de son réseau, La Pive tisse des liens entre les acteurs locaux au service d'une Franche-Comté plus humaine et chaleureuse.

### Sensibiliser au fonctionnement du système monétaire et financier

A La Pive, il nous importe de permettre à chacun·e de comprendre le fonctionnement du système économique actuel. Nous expliquons comment notre monnaie locale vient répondre à certaines de ses dérives lors d'interventions scolaires ou grand public.

## NOS VALEURS



### RESPECT

A La Pive, la spécificité de chacun·e est considérée comme une richesse car l'individualité fait avancer le collectif. L'écoute active et la bienveillance sont au cœur de notre fonctionnement.

### DÉMOCRATIE

L'horizontalité et la transparence sont les principes fondamentaux dans la prise de décision au sein de notre association.

### COOPÉRATION

La Pive implique toutes les parties prenantes du projet tant dans sa gouvernance que dans son développement. Ce sont avant tout les bénévoles, organisé·es en groupes locaux, qui font vivre la monnaie locale.

**La pive est un fruit typique de notre région qui pousse sur nos sapins et épicéas.** Elle contient des graines qui deviennent semences. Elle est formée d'un agencement harmonieux et solidaire d'écaillés, étroitement imbriquées les unes aux autres. Trois caractéristiques qui correspondent bien aux objectifs de notre monnaie.



### POURQUOI CE NOM, LA PIVE ?

## POUR NOUS CONTACTER

31 rue Battant, 25000 BESANÇON

contact@pive.fr

06 52 62 05 21

www.pive.fr



Pive.monnaie

